

INSTRUKCJA INSTALACJI I UŻYTKOWANIA PROGRAMU MPW EDITOR 1.0

Po zakończeniu procesu wirowania w większości wirówek produkcji firmy MPW Med. Instruments istnieje możliwość przesłania raportu do komputera PC i wydrukowania go na drukarce. Jest to możliwe w przypadku gdy wirówka jest wyposażona w złącze RS-232 lub złącze USB i zostanie odpowiednio podłączona do komputera. Na komputerze PC wyposażonym w system Windows należy zainstalować program MPW Editor.

Wirówki przystosowane do współpracy z programem MPW Editor 1.0 są produkowane od listopada 2005 roku. Dotyczy to m.in. wirówek:

MPW-250;

MPW-350, MPW-350R, MPW-350RS (sterownik RT50, sterownik RT-70 i RT70N);

MPW-350x;

MPW-350Rx;

MPW-251;

MPW-351, MPW-351R, MPW-351RH;

MPW-260, MPW-260R, MPW-260RH;

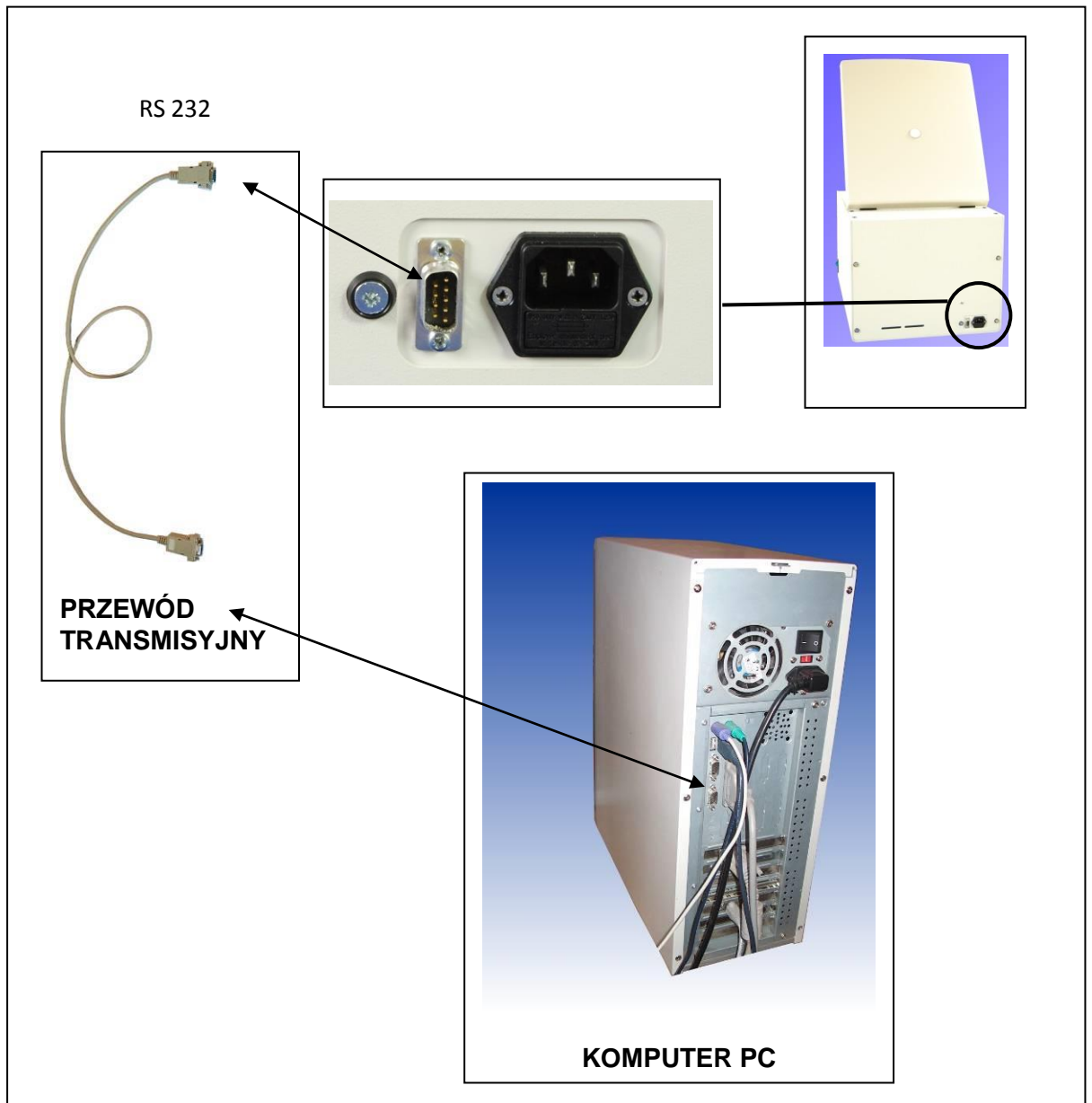
MPW-352, MPW-352R, MPW-352RH;

MPW-380;

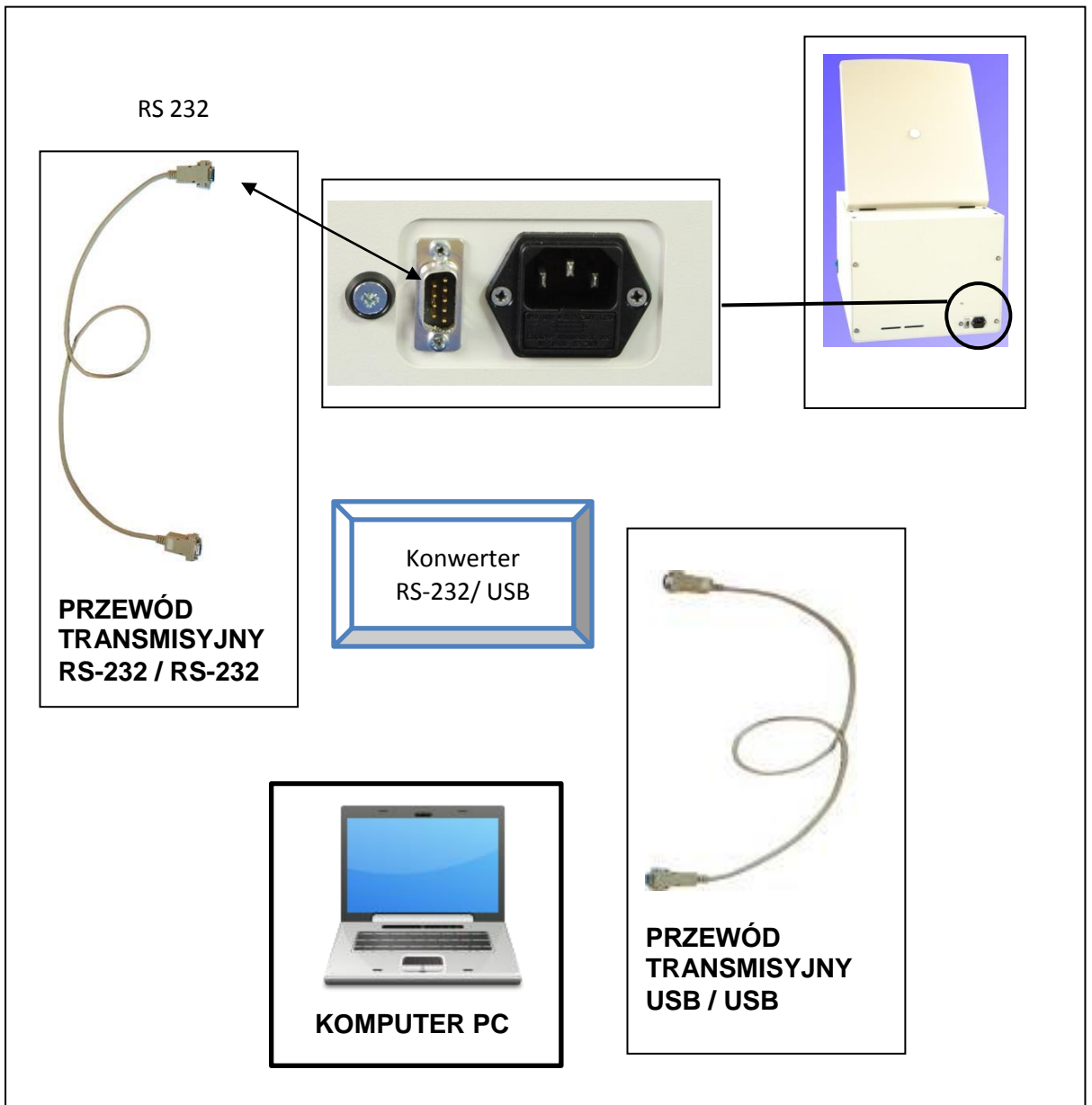
MPW-380R.

Schemat podłączenia wirówki do komputera

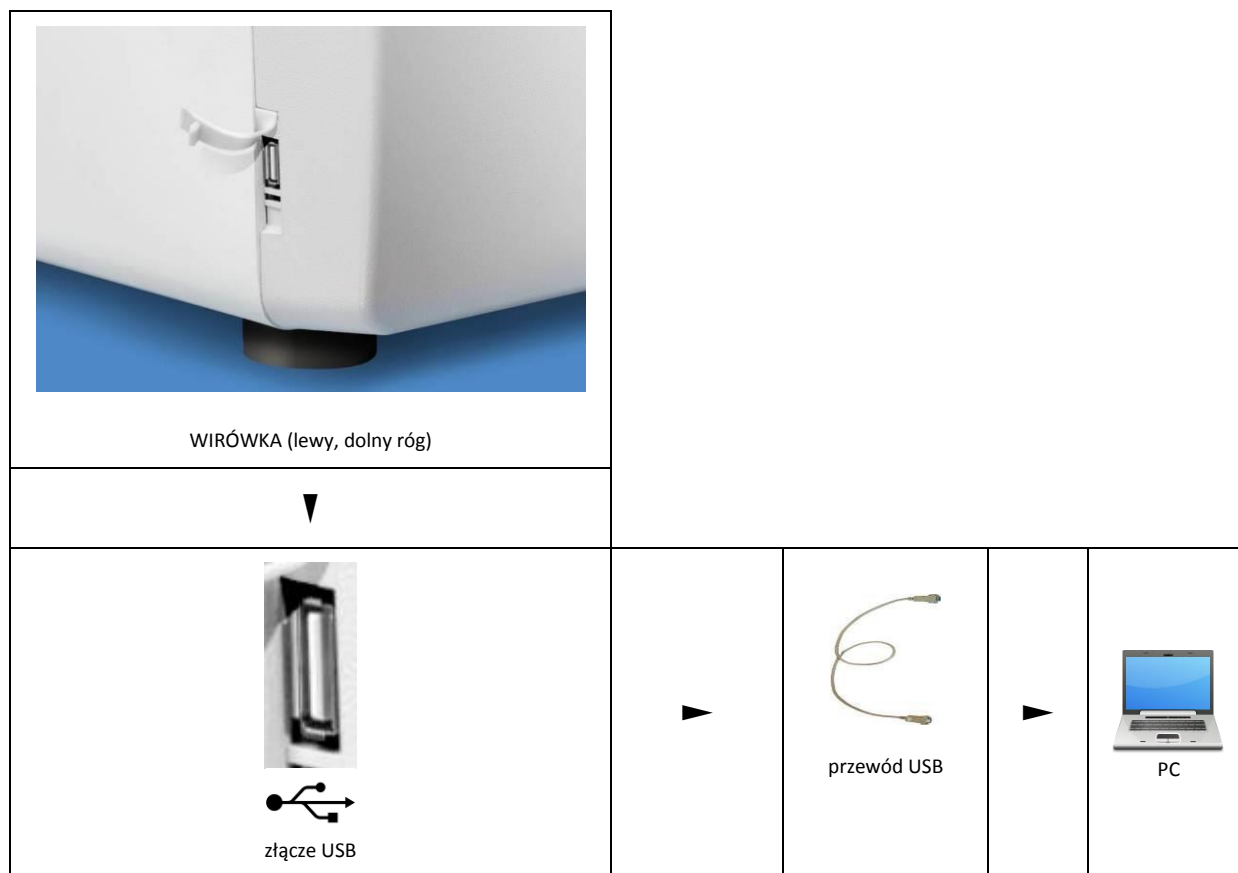
a) dla wirówek ze złączem RS-232 i komputera ze złączem RS-232



b) dla wirówek ze złączem RS-232 i komputera ze złączem USB



c) dla wirówek ze złączem USB i komputera ze złączem USB



Instalacja, parametryzacja i użytkowanie programu MPW Editor

Przygotowanie

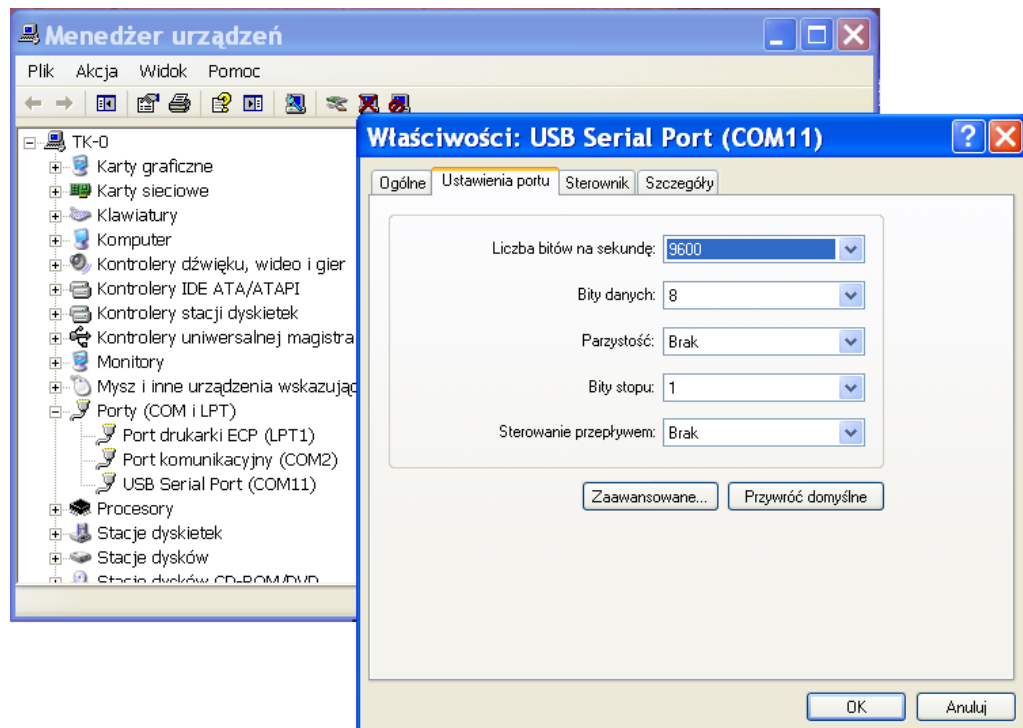
- Połączyć wirówkę z komputerem zgodnie z wybranym wariantem podłączenia (schematy podłączenia podano powyżej).
- W razie potrzeby (wirówka ze złączem USB) zainstalować sterowniki FTDI USB wirówki (sterowniki i instrukcja instalacji sterownika FTDI_Drivers_Installation_Guide (ang.) dla określonego systemu operacyjnego jest do pobrania ze strony www.mpw.pl). W przypadku wirówek za złączem RS-232 może być konieczne zainstalowanie sterowników przeznaczonego do użytego konwertera RS-232/USB.
- Upewnić się czy parametry portu wirtualnego **COM** (USB Serial Port) są zgodne z wymaganymi:

(Uruchomić panel sterowania/system/**menadżer urządzeń**)

- Liczba bitów na sekundę = 9600,
- Bity danych = 8,
- Parzystość = none,
- Stop bit (bit stopu) = 1,
- Sterowanie przepływem = Brak.



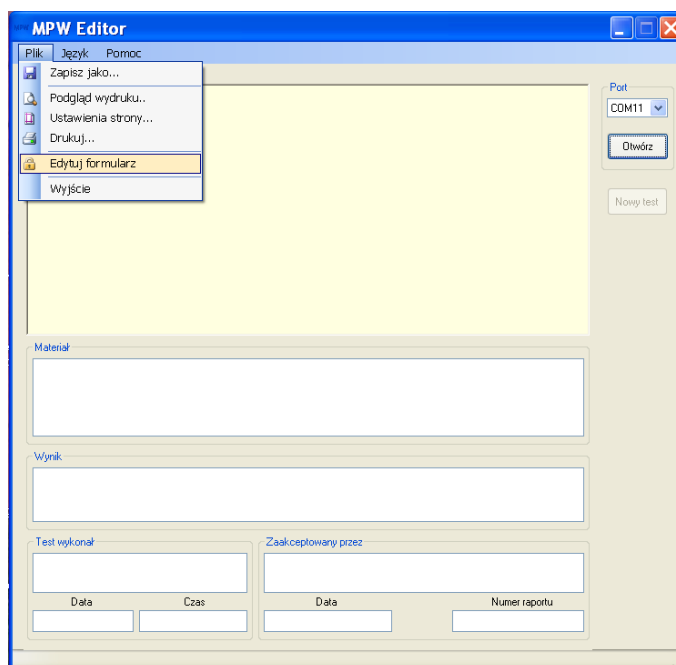
USB



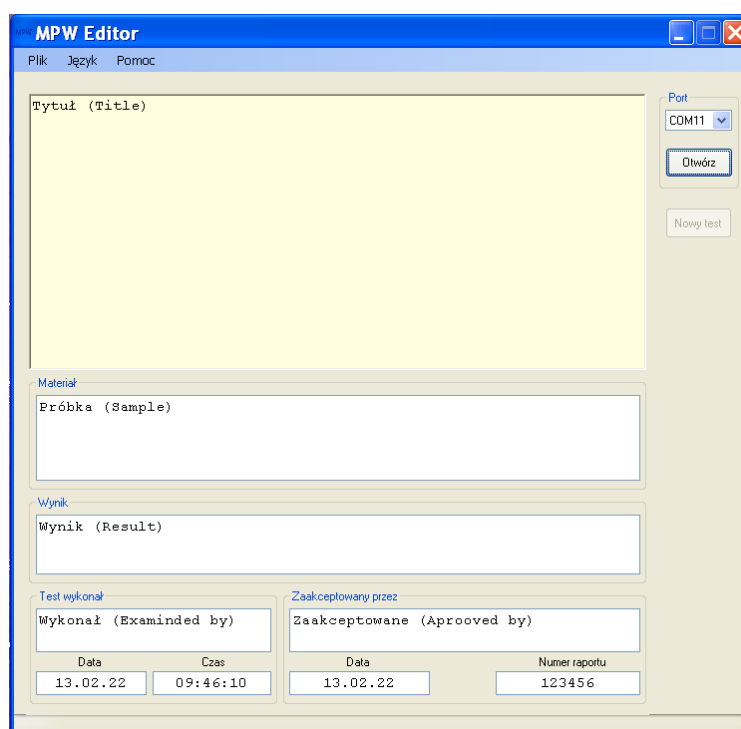
- Zainstalować program MPW Editor pobrany ze strony www.mpw.pl (wymaga komputera z systemem Windows XP, 7).
- Dodatkowo może być wymagana instalacja biblioteki .NET Framework (do pobrania ze strony www.mpw.pl)

Wirowanie i wydruk

- Uruchomić program **MPW Editor**.
- Wybrać w programie port **COM** przyporządkowany do wirówki (pojawi się po podłączeniu wirówki do komputera kablem, np. COM11).
- Wybrać **Plik\Edytuj formularz**



- Wypełnić indywidualne pola formularza (**wg potrzeb**).
- W polu z przykładowym napisem Tytuł (Title) można umieścić dowolny obraz ze schowka systemowego Windows (np. logo firmowe).



- Wybrać **Plik\Zapisz formularz**
- Nacisnąć przycisk **Otwórz**.

MPW Editor

Plik Język Pomoc

Tytuł (Title)

Port
COM11

Zamknij

Nowy test

Materiał

Próbka (Sample)

Wynik

Wynik (Result)

Test wykonał

Wykonał (Examined by)

Data Czas

13.02.22 09:46:10

Zaakceptowany przez

Zaakceptowane (Approved by)

Data Numer raportu

13.02.22 123456

- Przeprowadzić proces wirowania.
- Po zakończeniu procesu wirowania i pojawieniu się raportu w oknie formularza, zapisać raport (Plik/Zapisz jako) lub go wydrukować (Plik/Drukuj).
- Żeby zapisać kolejny raport należy wcisnąć przycisk **Nowy test**.